



# Neujahrsempfang FW 2020

Imkerei Mohr





Wer bin ich

# Imkerei Mohr Weitersburg seit Sommer 2018







# Warum Bienen halten?

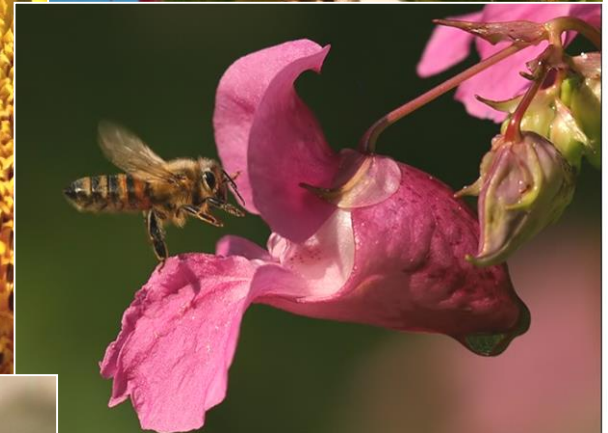
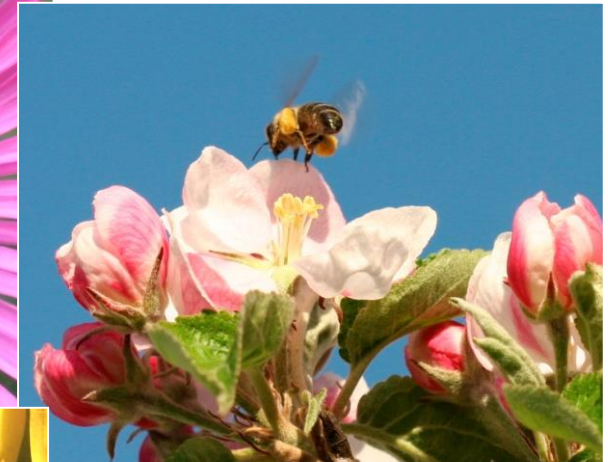
## Bienen halten ist...

- ...spannende Natur vor der eigenen Haustür erleben
- ...praktischer Umweltschutz und Sicherung der Bestäubung

Eintrag pro Biene 20 mg Pollen



Jahresverbrauch Volk ca. 30 kg  
= bis zu 1 Milliarde Blütenbesuche







# Honigbienen





# Warum Bienen halten?

## Bienen halten ist...

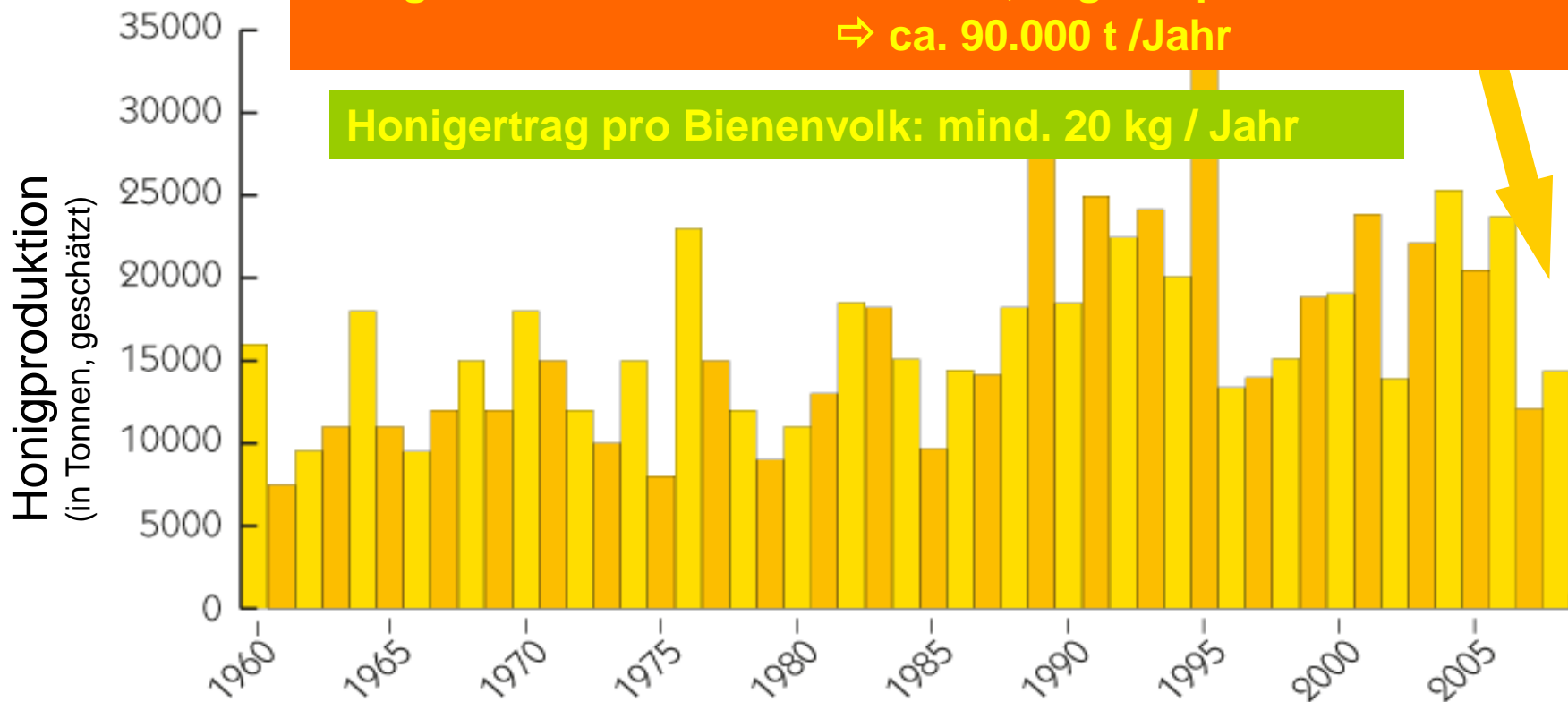
...lecker, denn eigener Honig schmeckt am besten!

...ertragreich durch den Verkauf von Honig und anderen Bienenprodukten:

**Honigerzeugung in Deutschland: ca. 15.000 t /Jahr**

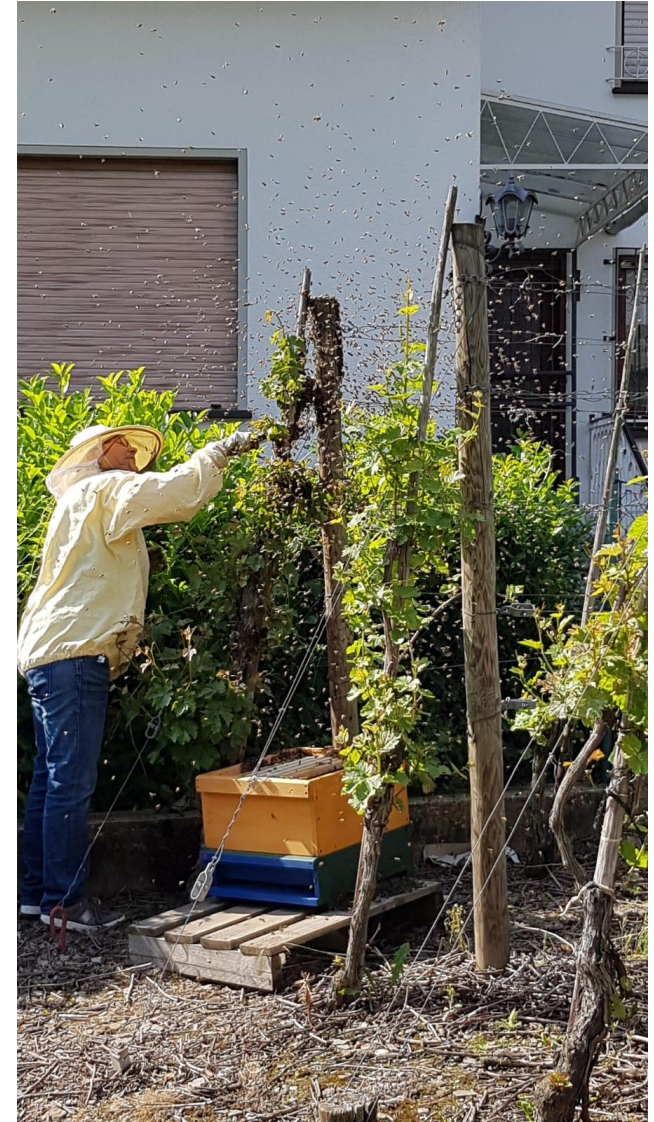
**Honigverbrauch in Deutschland: 1,4 kg / Kopf / Jahr**  
⇒ ca. 90.000 t /Jahr

**Honigertrag pro Bienenvolk: mind. 20 kg / Jahr**





# Schwarm





# ***Varroa - Bedrohung für die Imkerei***

## ***Varroa destructor...***

- ...ist eine blutsaugende Milbe***
- ...wurde durch Menschenhand weltweit verbreitet***
- ...vermehrt sich in unseren Völkern ungebrems***
- ...schädigt bei hohem Befall Brut und Bienen***
- ...überwintert auf erwachsenen Bienen***





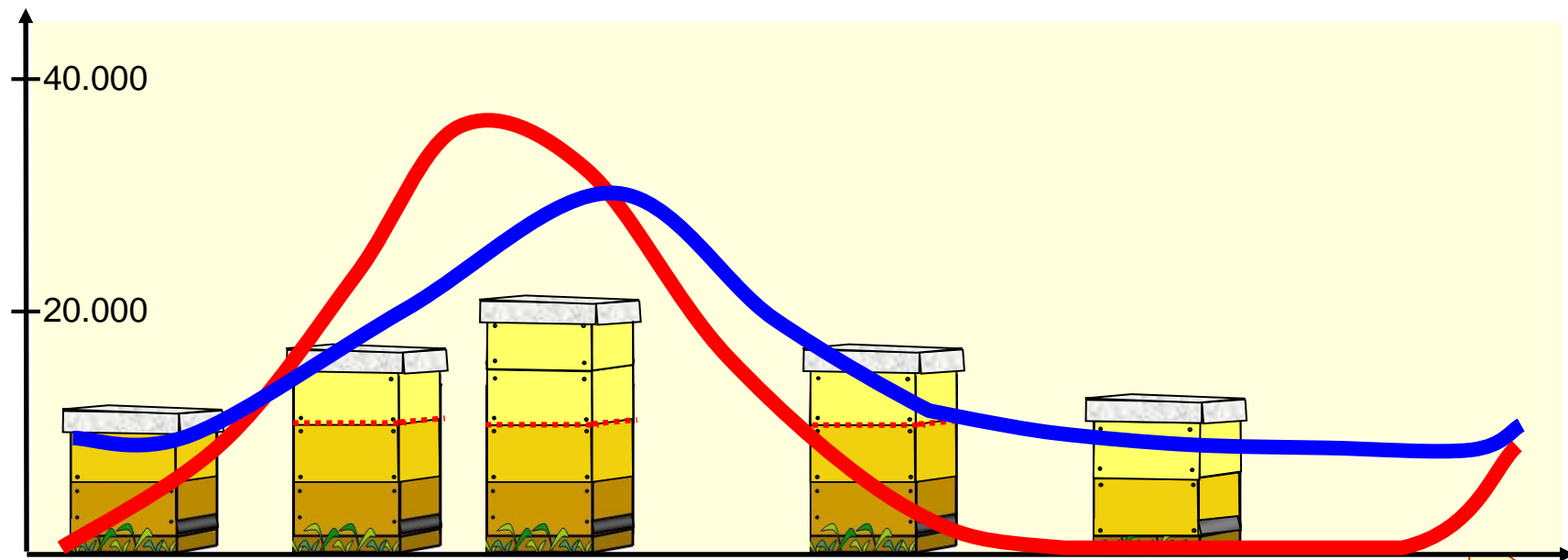
Warum Insektenschutz und wie  
kann man es bei sich  
verwirklichen.



# • Völkerführung im Jahresablauf



DEUTSCHER  
IMKERBUND E.V.



	<b>Frühjahr</b> März/April	<b>Schwarmzeit</b> Mai/Juni	<b>Sommer</b> Juni/Aug	<b>Spätsommerpflege</b> August/September	<b>Überwinterung</b> Oktober bis Februar
<b>Anzahl Bienen oder Brutzellen</b>	<ul style="list-style-type: none"> <li>o Futtervorrat überprüfen</li> <li>o Volksstärken ausgleichen</li> <li>o erweitern</li> <li>o Baurahmen geben</li> <li>o Winterfutter entnehmen</li> </ul>	<ul style="list-style-type: none"> <li>o Schröpfen für Jungvolkbildung</li> <li>o Drohnenbrutentnahmen</li> <li>o erweitern</li> <li>o Schwarmkontr./verhinderung</li> <li>o Königinnen-aufzucht</li> </ul>	<ul style="list-style-type: none"> <li>o Honigernte(n)</li> <li>o Pflege der Jungvölker</li> <li>o Gemüll-diagnose</li> </ul>	<ul style="list-style-type: none"> <li>o Altvölker vereinigen/einengen</li> <li>o dabei alten Wabenbau entfernen</li> <li>o Gemüll-diagnose &amp; Bekämpfung der Varroa-Milbe</li> <li>o auffüttern</li> </ul>	<ul style="list-style-type: none"> <li>o Gemüll-diagnose</li> <li>o wenn nötig Varroa-Behandlung mit Oxalsäure</li> <li>o Arbeiten mit Wachs und Rähmchen</li> </ul>

verändert nach G.Liebig, Einfach imkern, Eigenverlag



# ***Entwicklung einer Arbeitsbiene***



DEUTSCHER  
IMKERBUND E.V.





# ***Entwicklung einer Arbeitsbiene***



DEUTSCHER  
IMKERBUND E.V.

**Tag 4: Larvenschlupf**

**Tag 1-3: „Stift“**

**Erstaunliche Logistik:** starke  
Völker pflegen (füttern, putzen,  
wärmen, verdeckeln) gleichzeitig bis zu  
12.000 Larven!

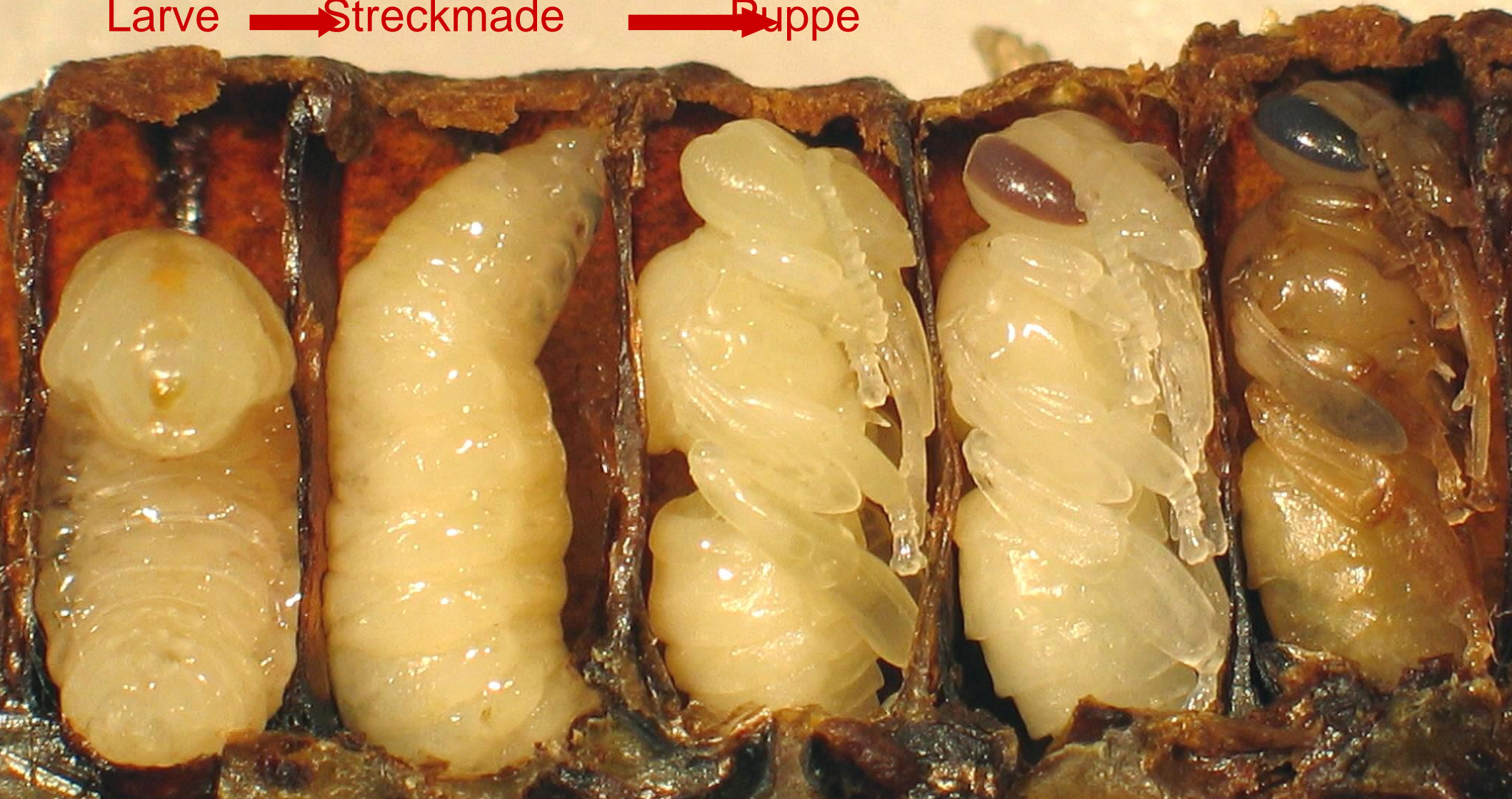
**Tag 8: Larve kurz  
vor Verdeckelung**



# Entwicklung einer Arbeitsbiene

12 Tage Verdeckelung: Entwicklung zur fertigen Biene

Larve → Streckmade → Puppe





# Die drei Wesen des "Bien"

## Königin (=Weisel)



## Arbeiterin



## Drohn (=Männchen)



### Anzahl pro Volk

meist 1

5.000 - 40.000

0 – 1.000

### Lebens- dauer

etwa 3 Jahre

Sommer 2-6 Wochen  
Winter 2-6 Monate

1-3 Monate

### Paarung

mit bis zu 30  
Drohnen

nie

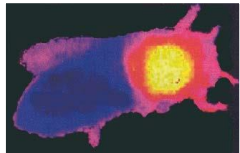
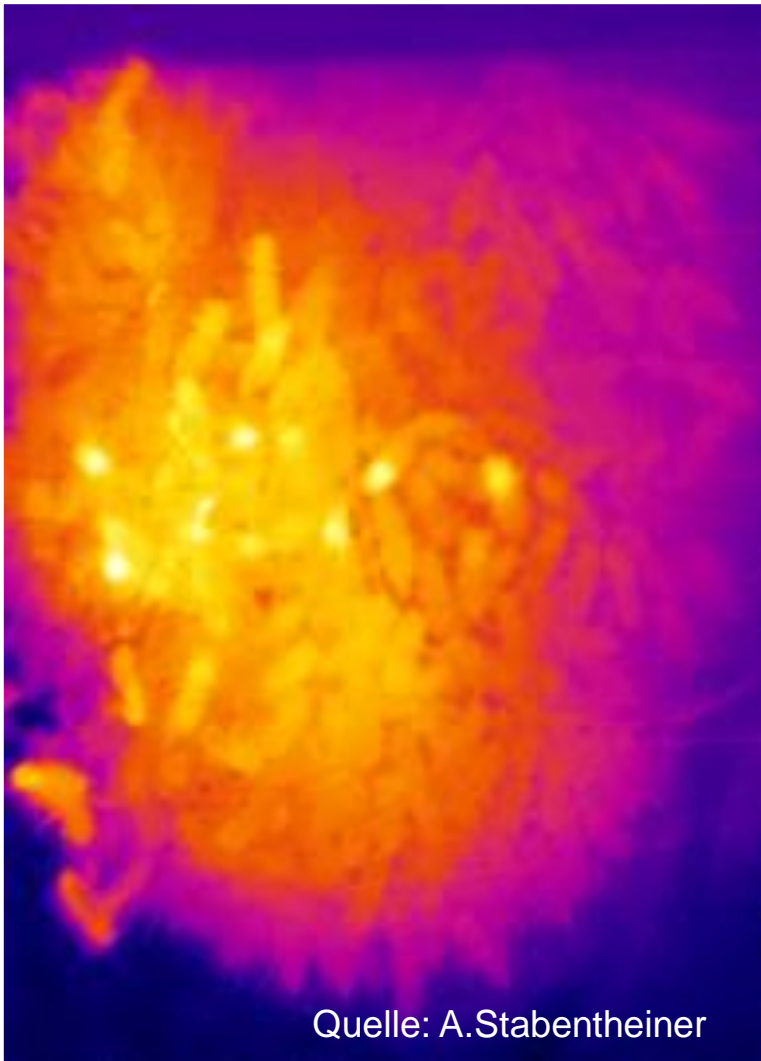
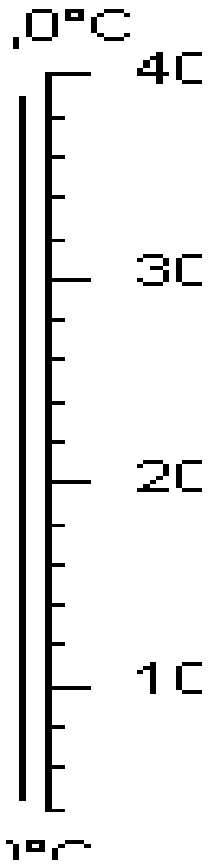
mit 1 Königin



# Überrwinterung in der Wintertraube



DEUTSCHER  
IMKERBUND E.V.



Bienen heizen ihre Traube





# • *Frühjahrsentwicklung*

## Brutnest Mitte März



Winterfutter

Blütenpollen

Eier & Larven  
(=offene Brut)

Puppen  
(=verdeckelte Brut)



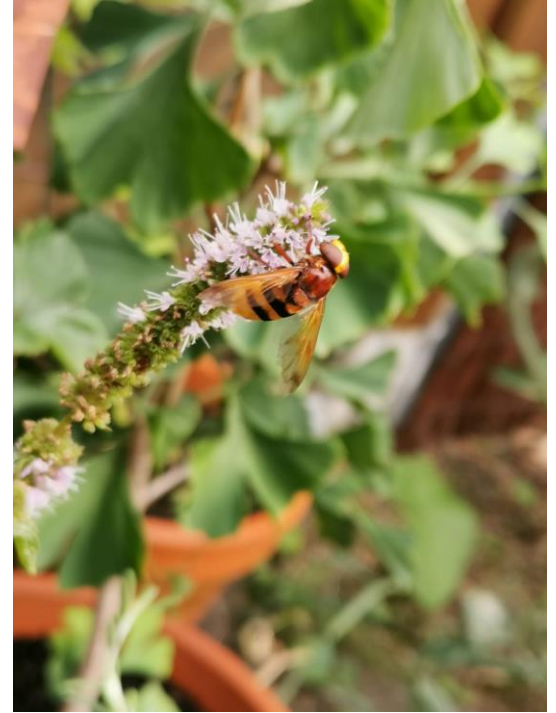
## Brutnest Mitte April



**Rasante Aufwärtsentwicklung:** alleine die aus dieser Wabe schlüpfenden Bienen füllen ½ Zarge!



# Wildbienen

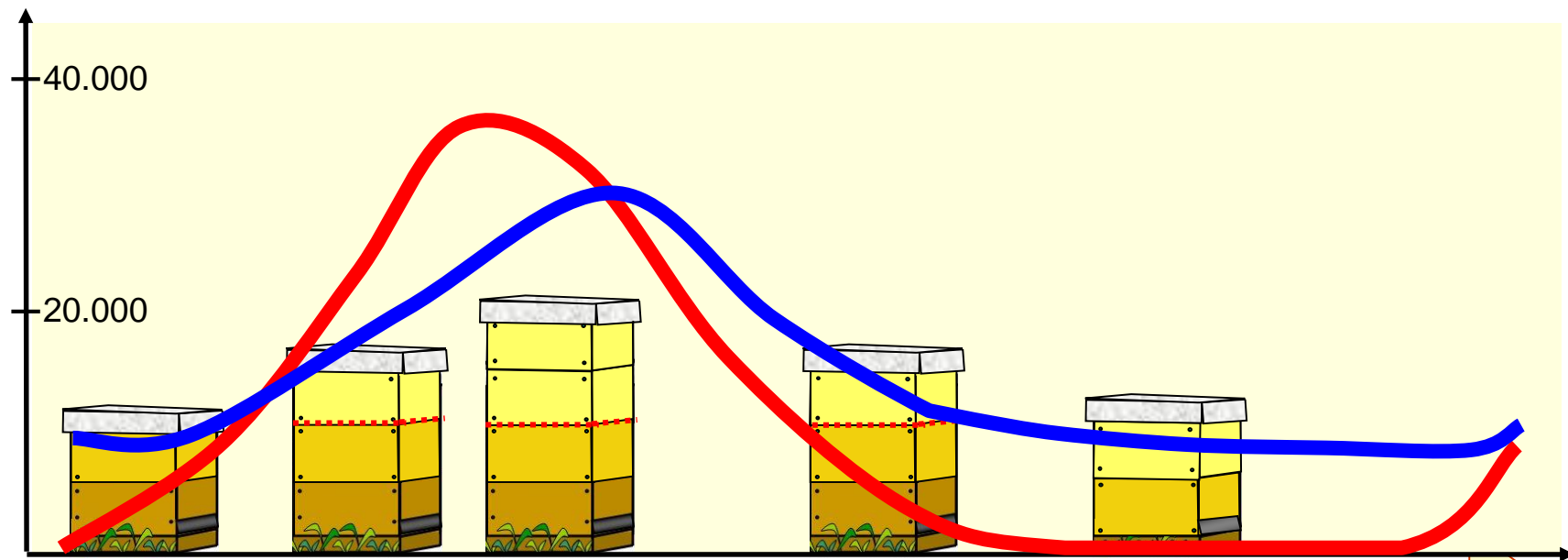




# • Völkerführung im Jahresablauf



DEUTSCHER  
IMKERBUND E.V.



	<b>Völkerführung in Frühjahr</b>	<b>Schwarmzeit</b>	<b>Sommer</b>	<b>Spätsommerpflege</b>	<b>Überwinterung</b>
	März/April	Mai/Juni	Juni/Aug	August/September	Oktober bis Februar
<b>Anzahl Bienen oder Bauzellen</b>	<ul style="list-style-type: none"> <li>o Futtervorrat überprüfen</li> <li>o Volksstärken ausgleichen</li> <li>o erweitern</li> <li>o Baurahmen geben</li> <li>o Winterfutter entnehmen</li> </ul>	<ul style="list-style-type: none"> <li>o Schröpfen für Jungvolkbildung</li> <li>o Drohnenbrutentnahmen</li> <li>o erweitern</li> <li>o Schwarmkontr./verhinderung</li> <li>o Königinnen-aufzucht</li> </ul>	<ul style="list-style-type: none"> <li>o Honigernte(n)</li> <li>o Pflege der Jungvölker</li> <li>o Gemüll-diagnose</li> </ul>	<ul style="list-style-type: none"> <li>o Altvölker vereinigen/einengen</li> <li>o dabei alten Wabenbau entfernen</li> <li>o Gemüll-diagnose &amp; Bekämpfung der Varroa-Milbe</li> <li>o auffüttern</li> </ul>	<ul style="list-style-type: none"> <li>o Gemüll-diagnose</li> <li>o wenn nötig Varroa-Behandlung mit Oxalsäure</li> <li>o Arbeiten mit Wachs und Rähmchen</li> </ul>

verändert nach G.Liebig, Einfach  
imkern, Eigenverlag



# Umweltschutz vor der Haustür

Gartengestaltung, Insektenhotel, Vogelhaus





# Gartengestaltung





# Insektenhotel





# So Nicht





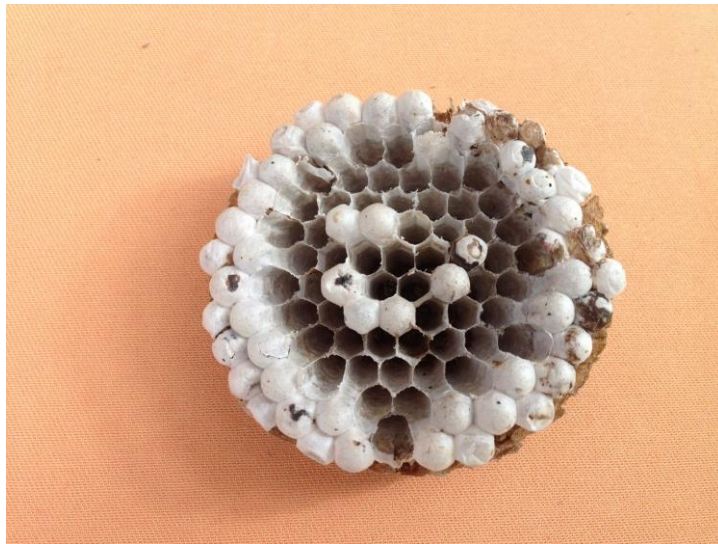








# Wespen





# Vogelhaus

